

*Continental*TM

Manual de usuario Batidora de Mano



Modelo: CE-BL029

GUARDA ESTAS INSTRUCCIONES

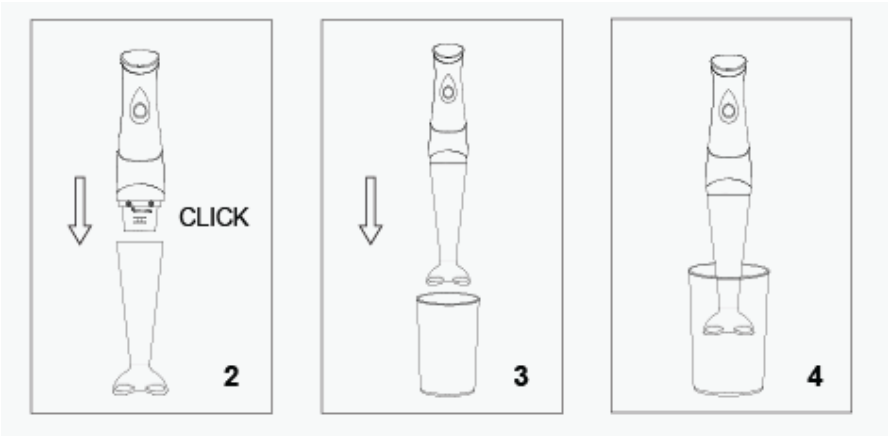
ADVERTENCIA

- Compruebe si la tensión indicada en el aparato corresponde a la tensión de red local antes de conectar el aparato.
- No utilice el aparato si el cable de alimentación, el enchufe u otras piezas están dañados.
- Si el cable de alimentación está dañado, debe ser reemplazado por el fabricante, o en el centro de servicio autorizado por el distribuidor, o por una persona igualmente calificada, para evitar riesgos.
- Desenchufe siempre el aparato de la red eléctrica antes de armar, desarmar, limpiar o hacer ajustes a cualquiera de los accesorios.
- Nunca sumerja la unidad motora en agua u otro líquido, ni la enjuague bajo el grifo. Utilice solo un paño húmedo para limpiar la unidad del motor.
- Nunca deje que el aparato funcione sin supervisión.
- Este electrodoméstico está diseñado solo para uso doméstico.
- Este electrodoméstico no está diseñado para ser utilizado por personas (incluidos niños) con capacidades físicas, sensoriales o mentales reducidas, o falta de experiencia y conocimiento, a menos que una persona responsable de su seguridad les haya dado supervisión o instrucciones sobre el uso del electrodoméstico. .
- Los niños deben ser supervisados para asegurarse de que no jueguen con el aparato.
- Nunca toque las cuchillas cuando el aparato esté enchufado. Las cuchillas están muy afiladas.
- Si las cuchillas se atascan, desconecte el aparato antes de quitar los ingredientes que bloquean las cuchillas.
- No sobrecargue el aparato colocando demasiados alimentos y no lo opere continuamente durante más de 30 segundos.

PREPARAR PARA SU USO

- Limpie a fondo las partes que entran en contacto con los alimentos antes de utilizar el aparato. - Deje que los ingredientes calientes se enfríen antes de procesarlos (temperatura máxima de 60 ° C).
- Corte los ingredientes grandes en trozos de aproximadamente 2 cm antes de procesarlos.
- Coloque siempre la unidad motora en una superficie nivelada.

USING YOUR BLENDER



The hand blender is intended for :

- blending liquids, e.g. dairy products, sauces, fruit juices, soups, mixed drinks and shakes.
- mixing soft ingredients, e.g.
- pureeing cooked ingredients, e.g. for making baby food.

1. Attach the blender bar to the motor unit (Fig.2).
2. Put the ingredients in the beaker.
3. Immerse the blade guard completely in the ingredients(Fig.3).
4. Pressing the normal or turbo speed button to switch on the appliance(Fig.4).
5. Move the appliance slowly up and down and in circles to blend the ingredient.

CARE AND CLEANING

Do not immerse the motor unit and the whisk coupling unit in water.

- Unplug the appliance before cleaning.
- Do not immerse the motor unit into water.
- Wipe the motor unit with a moist cloth.
- Clean the beaker, the chopper bowl, the chopper blade unit and the chopper coupling unit in the dishwasher or in warm water with some washing-up liquid.
- Dry and store them for future use.

ENVIRONMENT

Meaning of crossed-out wheeled dustbin:

Do not dispose of electrical appliances as unsorted municipal waste, use separate collection facilities. Contact your local government for information regarding the collection systems available. If electrical appliances are disposed of in landfills or dumps, hazardous substances can leak into the groundwater and get into the food chain, damaging your health and well-being. When replacing old appliances with new ones, the retailer is legally obligated to take back your old appliance for disposal at least free of charge.



*Continental*TM

User Manual Hand Blender



Model: CE-BL029

SAVE THESE INSTRUCTIONS

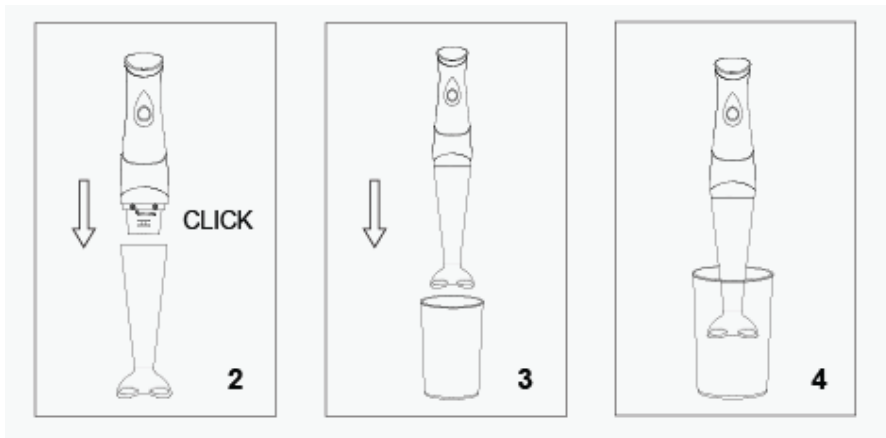
WARNING

- Check if the voltage indicated on the appliance corresponds to the local mains voltage before you connect the appliance.
- Do not use the appliance if the mains cord, the plug or other parts are damaged.
- If the mains cord is damaged, you must have it replaced by manufacture, or the service centre authorized by the dealer, or similarly qualified person in order to avoid a hazard.
- Always unplug the appliance from the mains before you assemble, disassemble, clean or make adjustments to any of the accessories.
- Never immerse the motor unit in water or any other liquid, nor rinse it under the tap. Only use a moist cloth to clean the motor unit.
- Never let the appliance run unattended.
- This appliance is intended for household use only.
- This appliance is not intended for use by persons (including children) with reduced physical, sensory or mental capabilities, or lack of experience and knowledge, unless they have been given supervision or instruction concerning use of the appliance by a person responsible for their safety.
- Children should be supervised to ensure that they do not play with the appliance.
- Never touch the blades when the appliance is plugged in. The blades are very sharp.
- If the blades get stuck, unplug the appliance before you remove the ingredients that block the blades.
- Do not overload the appliance by putting in too much food and do not operate continuously for more than 30 seconds.

PREPARE FOR USE

- Thoroughly clean the parts that come into contact with food before you use the appliance for
- Let hot ingredients cool down before you process them (max. temperature 60°C).
- Cut large ingredients into pieces of approximately 2 cm before you process them.
- Always place the motor unit on a level surface.

USO DE LA MEZCLADORA DE MANOS



La batidora de mano está destinada a:

- mezclar líquidos, productos lácteos, salsas, jugos de frutas, sopas, bebidas mixtas y batidos.
- mezcla de ingredientes blandos
- hacer puré de ingredientes cocidos, p. para hacer comida para bebés.

1. Fije la barra de la licuadora a la unidad del motor (Fig. 2).
2. Ponga los ingredientes en el vaso de precipitados.
3. Sumerja el protector de la cuchilla completamente en los ingredientes (Fig. 3).
4. Presione el botón de velocidad normal o turbo para encender el aparato (Fig. 4).
5. Mueva el aparato lentamente hacia arriba y hacia abajo y en círculos para mezclar ingredientes.

CUIDADO Y LIMPIEZA

No sumerja la unidad del motor y la unidad de acoplamiento del batidor en agua.

- Desenchufe el aparato antes de limpiarlo.
- No sumerja la unidad motora en agua.
- Limpie la unidad motora con un paño húmedo.
- Limpie el vaso de precipitados, el recipiente del picador, la unidad de cuchilla del picador y el acoplamiento del picador unidad en el lavavajillas o en agua tibia con un poco de detergente líquido.
- Séquelos y guárdelos para usarlos en el futuro.

MEDIO AMBIENTE

Significado del cubo de basura con ruedas tachado:

No deseche los electrodomésticos como residuos municipales sin clasificar, use instalaciones de recogida separadas. Póngase en contacto con su gobierno local para obtener información con respecto a los sistemas de recolección



disponibles. Si se desechan electrodomésticos de los vertederos o vertederos, las sustancias peligrosas pueden filtrarse al agua subterránea y entrar en la cadena alimentaria, dañando su salud y bienestar. Al reemplazar los electrodomésticos viejos por otros nuevos, el minorista está legalmente obligado a retirar su viejo electrodoméstico para su eliminación, al menos de forma gratuita.